



Poret® Koaleszer-Medium

100% waschbar und für Jahre wiederverwendbar.

Unsere Filtersysteme

Koaleszerebereich

Koaleszerelemente verhindern den Eintritt von Tropfen in den weiteren Bereich der Ansaugstrecke des Filterhauses. Zur Erläuterung dient exemplarisch das Wetterphänomen Nebel.

Nebel setzt sich aus winzig feinen Tropfen zusammen. Die Tropfengröße beträgt ca. 10 – 40 Mikrometer. Im Koaleszer fließen die vielen kleinen Nebeltropfen zusammen. Einhergehend findet eine Zunahme der Tropfengröße und des Gewichts statt. Nach Austritt aus dem Medium werden diese Tropfen nicht mehr von der Luft getragen, sondern sinken zu Boden.

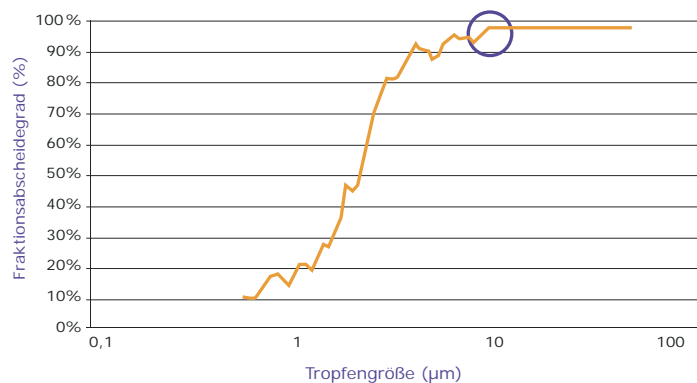


Für die Anwendung in Gasturbinenkraftwerken bietet EMW® das offenporige Koaleszermittel PORET® an. PORET® besticht durch höchste Stabilität in der anspruchsvollen Anwendung. Das Medium ist waschbar. Beim Waschen verändert sich nicht die Medienstruktur. Insofern bleibt die Filterleistung bestehen und PORET® kann dauerhaft wiederverwendet werden.

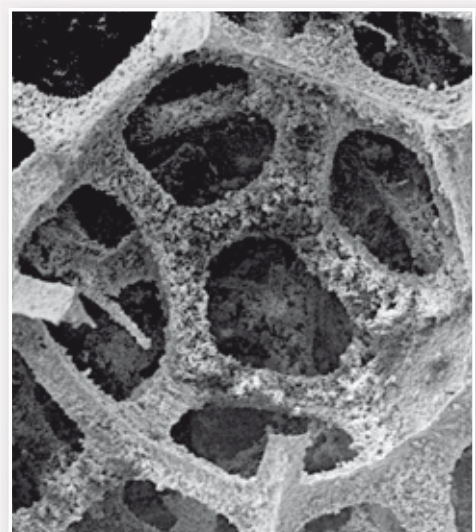
Typ	CDS-P
Medium	Filterschaumstoff
Abmessung mm	592 x 592 x 48
Nennvolumenstrom	3400 m ³ /h
Prüfaerosol	Wassertropfen
Anfangsdruckdifferenz	65 Pa

Weitere Varianten sind als Zuschnitte bzw. im Kunststoffrahmen erhältlich.

Tropfen-Abscheidetest EMW-Koaleszer / Version CDS-P



Bei einer natürlich vorkommenden Tropfengröße von >10 Mikrometer erzielt die Version CDS-P eine Effizienz von 90 % – 100 %.



Trotz starker Staubbelastung, keine Verblockung der Poren sondern stets luftdurchlässig – das Koaleszermittel PORET®.